

Tato dokumentace je duševním vlastnictvím chráněným platnými zákony. Nesmí být bez předchozího písemného souhlasu autora kopírována, rozmnožována, upravována a zpřístupněna třetím osobám. Projektant při návrhu, výpočtu a vypracování projektové dokumentace předpokládal, že stavba bude prováděna dle platných norem ČSN. Textová část je nedílnou součástí dokumentace. Veškeré rozměry konstrukcí jsou uvedeny ve skladebných rozměrech. Stavbu dle této projektové dokumentace musí provádět odborná firma k tomu ze zákona způsobilá.



LAPLAN

LAPLAN a.s., Cejl 504/38, 602 00 Brno
IČO: 292 01 691, **laplan.cz**
ID datové schránky: f9umfsq

0,000 = 191,55 m n. m. - B.p.v.

Tělocvična ZŠ TGM Poděbrady

Název stavby

Školní 556/II, Poděbrady II, 290 01 Poděbrady

Místo

Město Poděbrady, Jiřího náměstí 20/I, 290 31 Poděbrady

Stavebník

S0.01 - Přístavba tělocvičny

Stavební objekt

D.1.1 Architektonicko - stavební řešení

Část dokumentace

provádění stavby

Stupeň dokumentace

Kniha schémat

ISO A4 plná (210.00 x 297.00 mm)

Název výkresu

Měřítko

Formát

28

00

08.1.2026

36-2308

Číslo výkresu

Revize

Datum

Kótováno

Číslo zakázky

Sada

Ing. Filip Vacek

Hlavní projektant

Ing. Pavlína Odehnalová

Vypracoval

Autor

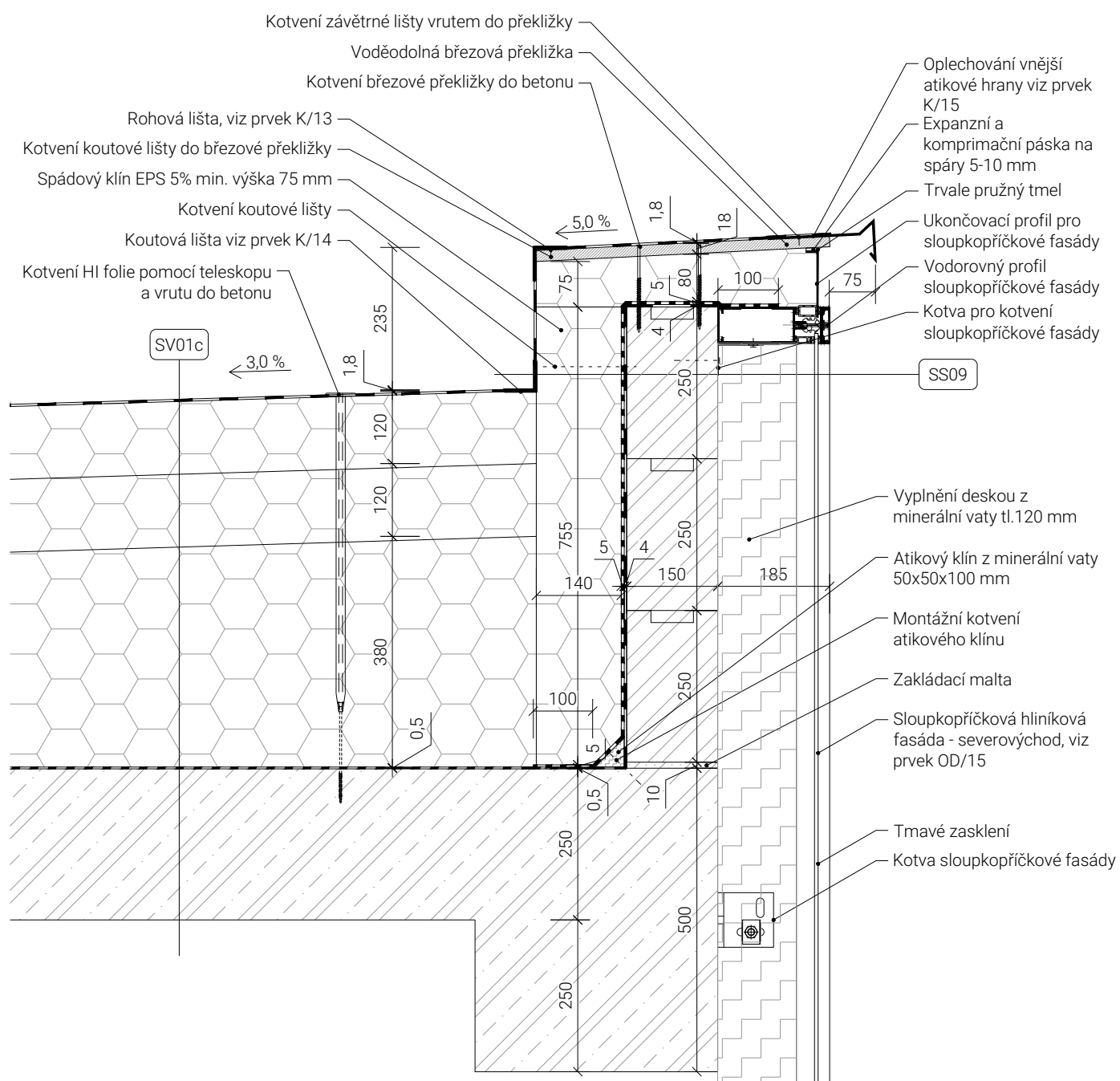
Ing. arch. Martin Pavlun

Autorizovaná osoba

OBSAH

Kniha schémat	
A	Schéma atiky u sloupkopříčkové fasády
B	Schéma okapu u sloupkopříčkové fasády
C	Schéma Vysoké atiky
D	Schéma napojení ploché střechy na stávající objekt ZŠ
E	Schéma dilatace objektů v úrovni ploché střechy
F	Schéma dilatace objektů v úrovni podlahy
G	Schéma napojení polyuretanové stěrky na keramický obklad
H	Schéma vysoké atiky na terase 2NP
I	Schéma soklu u sloupkopříčkové fasády

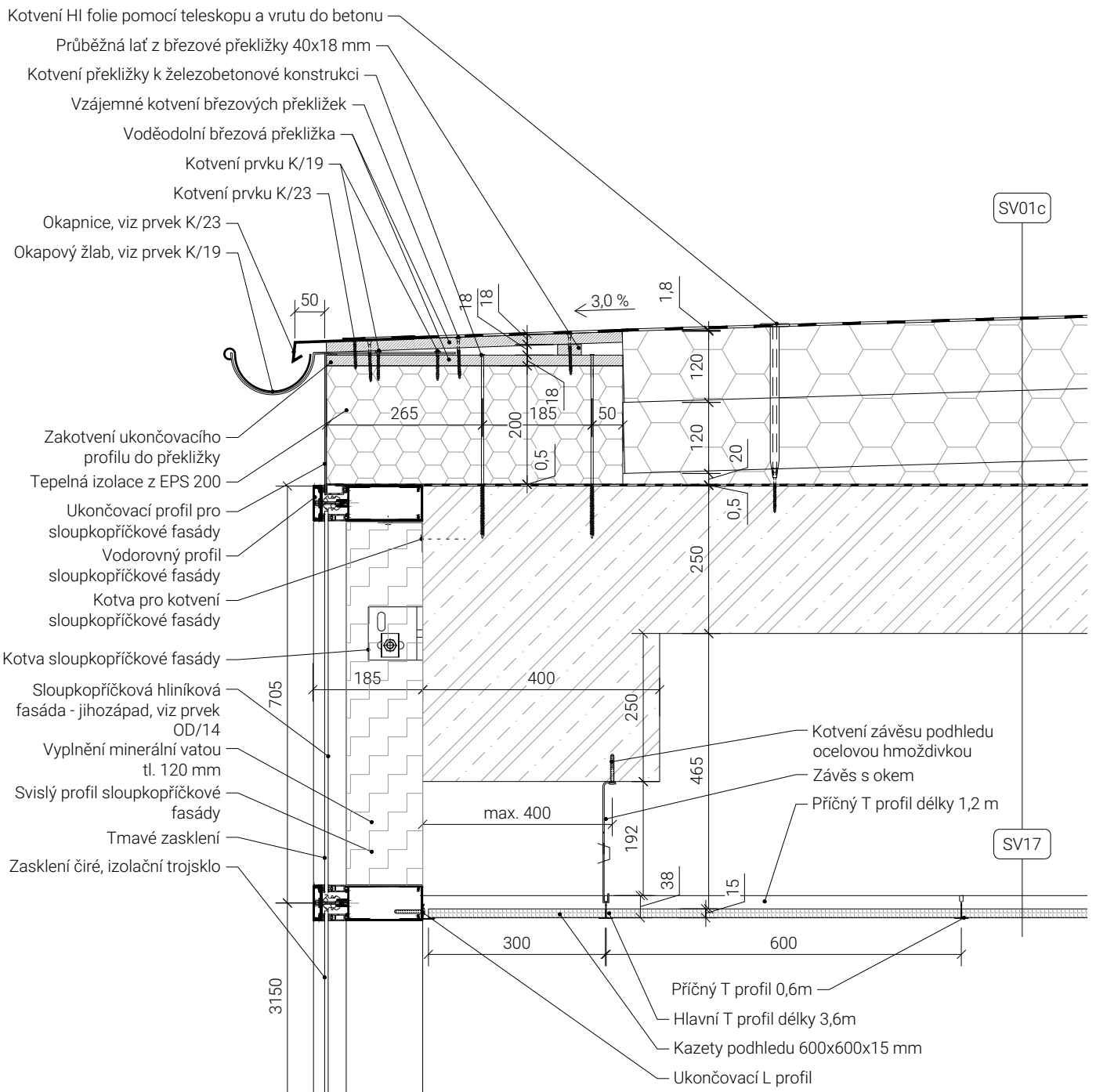
SCH. A - Schéma atiky u sloupkopříčkové fasády M 1:10



Dodávka sloupkopříčkové fasády OD/15, bude včetně všech kotevních a navazujících prvků, tj. včetně ukončovacího profilu.

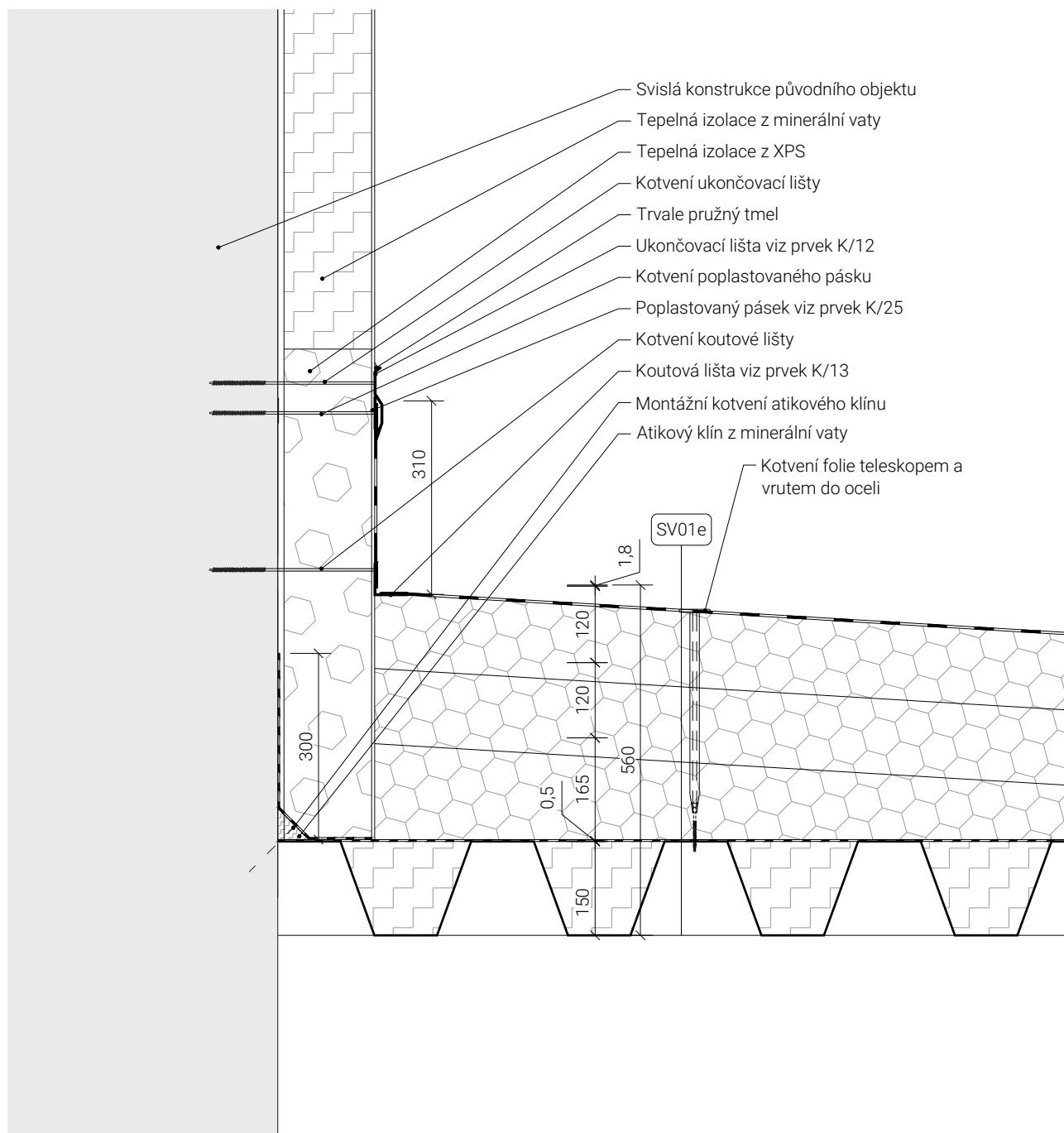
SCH. B - Schéma okapu u sloupkopříčkové fasády

M 1:10

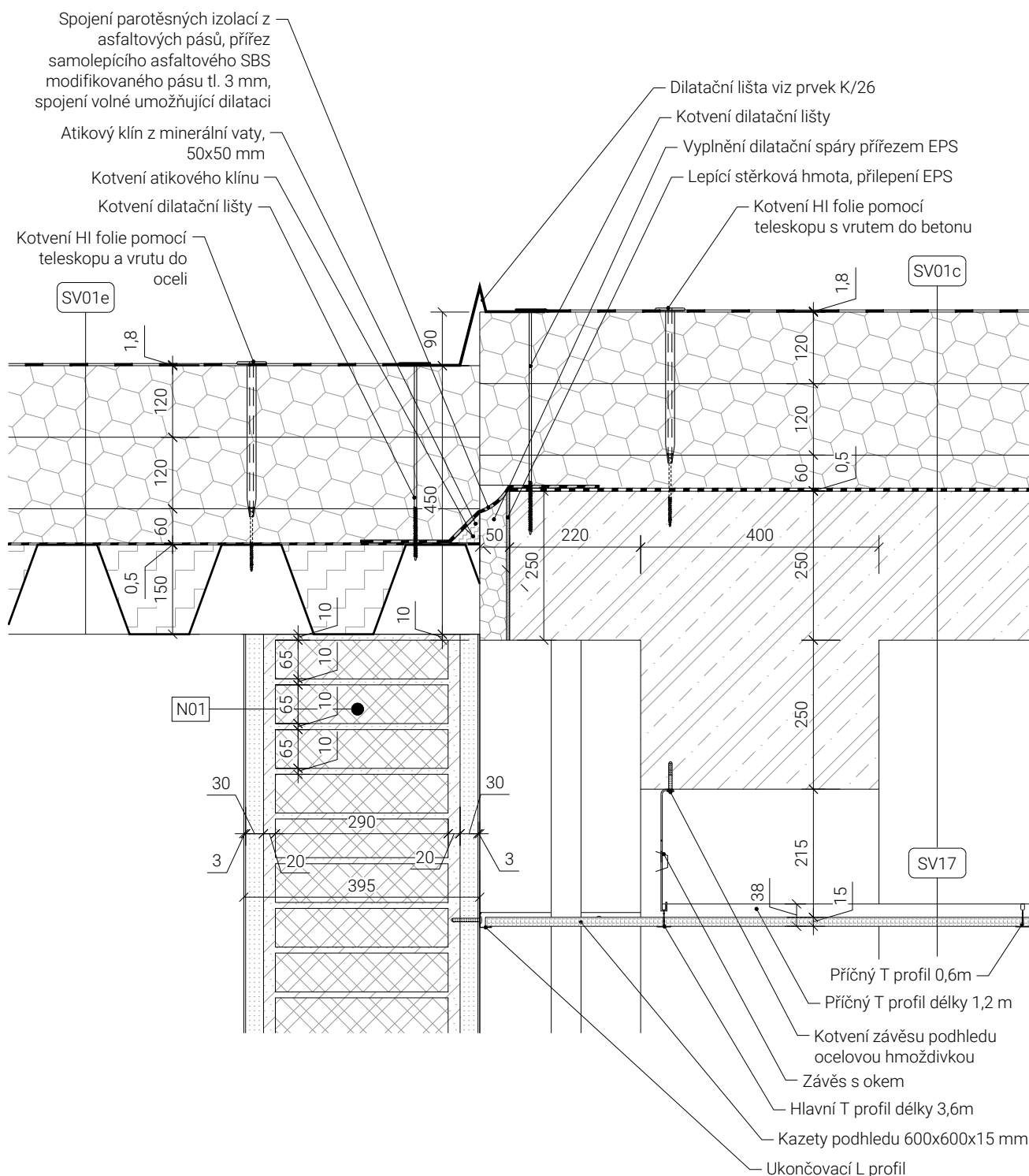


Dodávka sloupkopříčkové fasády OD/14, bude včetně všech kotevních a navazujících prvků, tj. včetně ukončovacího profilu.

SCH. D - Schéma napojení ploché střechy na stávající objekt ZŠ M 1:10



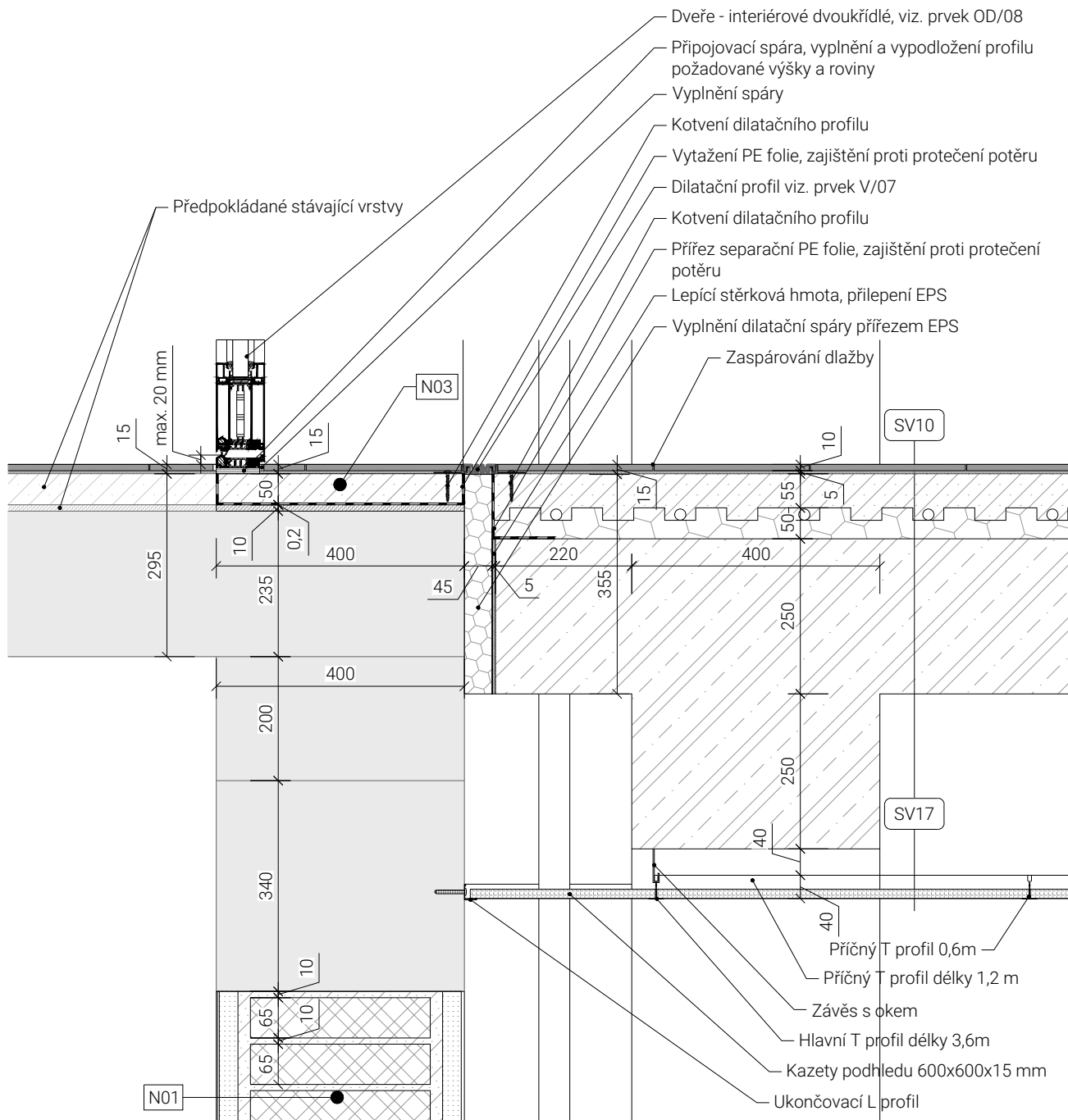
SCH. E - Schéma dilatace objektů v úrovni ploché střechy M 1:10



N01

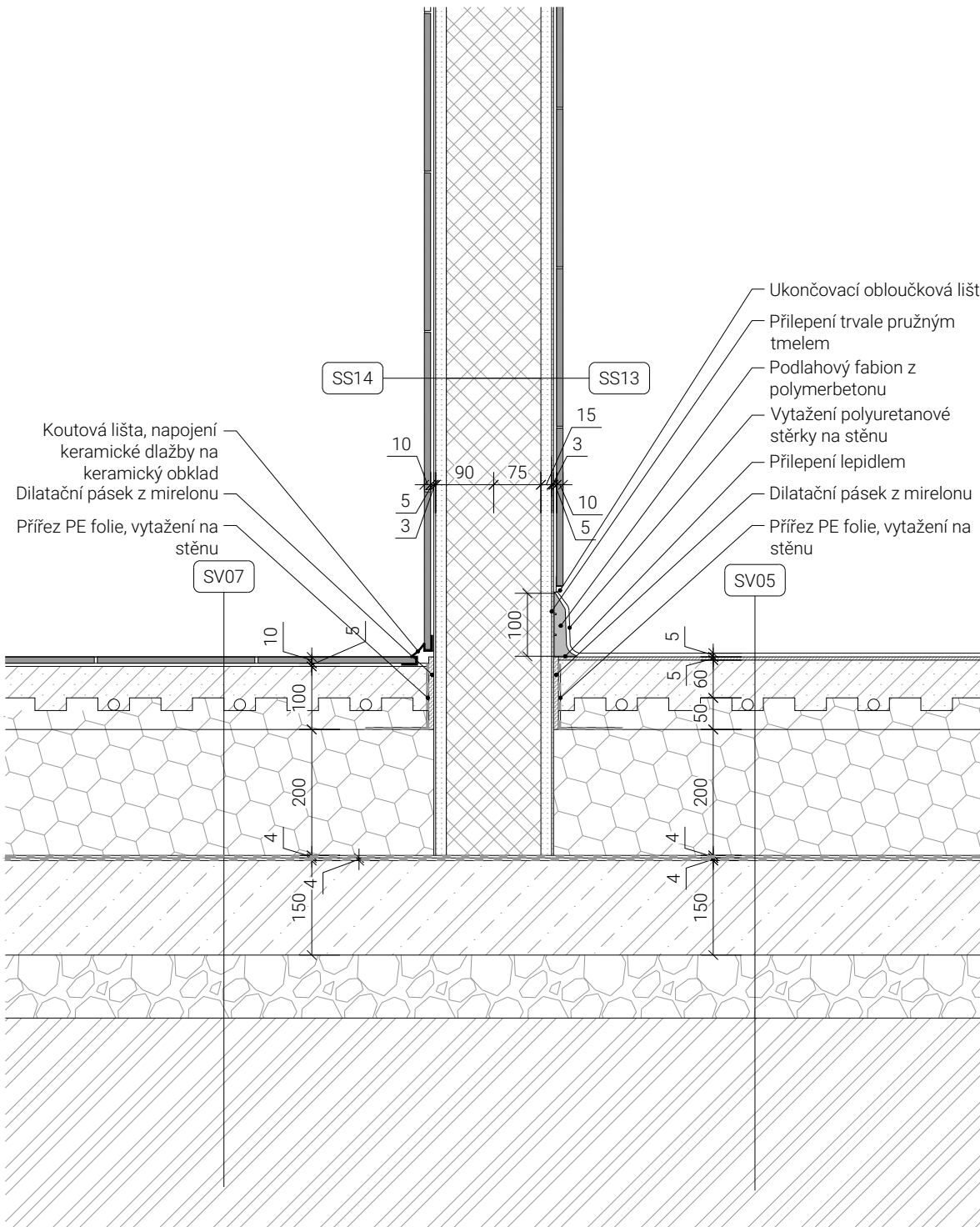
ZAČDĚNÍ PŮVODNÍCH OTVORŮ A DOZDĚNÍ STĚN POMOCÍ CIHEL PLNÝCH PÁLENÝCH. ZAČDÍVKY OPATŘENY NOVOU VÁPENOCEMENTOVOU OMÍTKOU, ŠTUKEM A MALBOU DLE BAREVNOSTI OKOLNÍCH STĚN. PŘEDPOKLÁDÁNA TL. VÁPENOCEMENTOVÉ OMÍTKY JE 30 MM, ŠTUK 3 MM

SCH. F - Schéma dilatace objektů v úrovni podlahy v 2NP
M 1:10

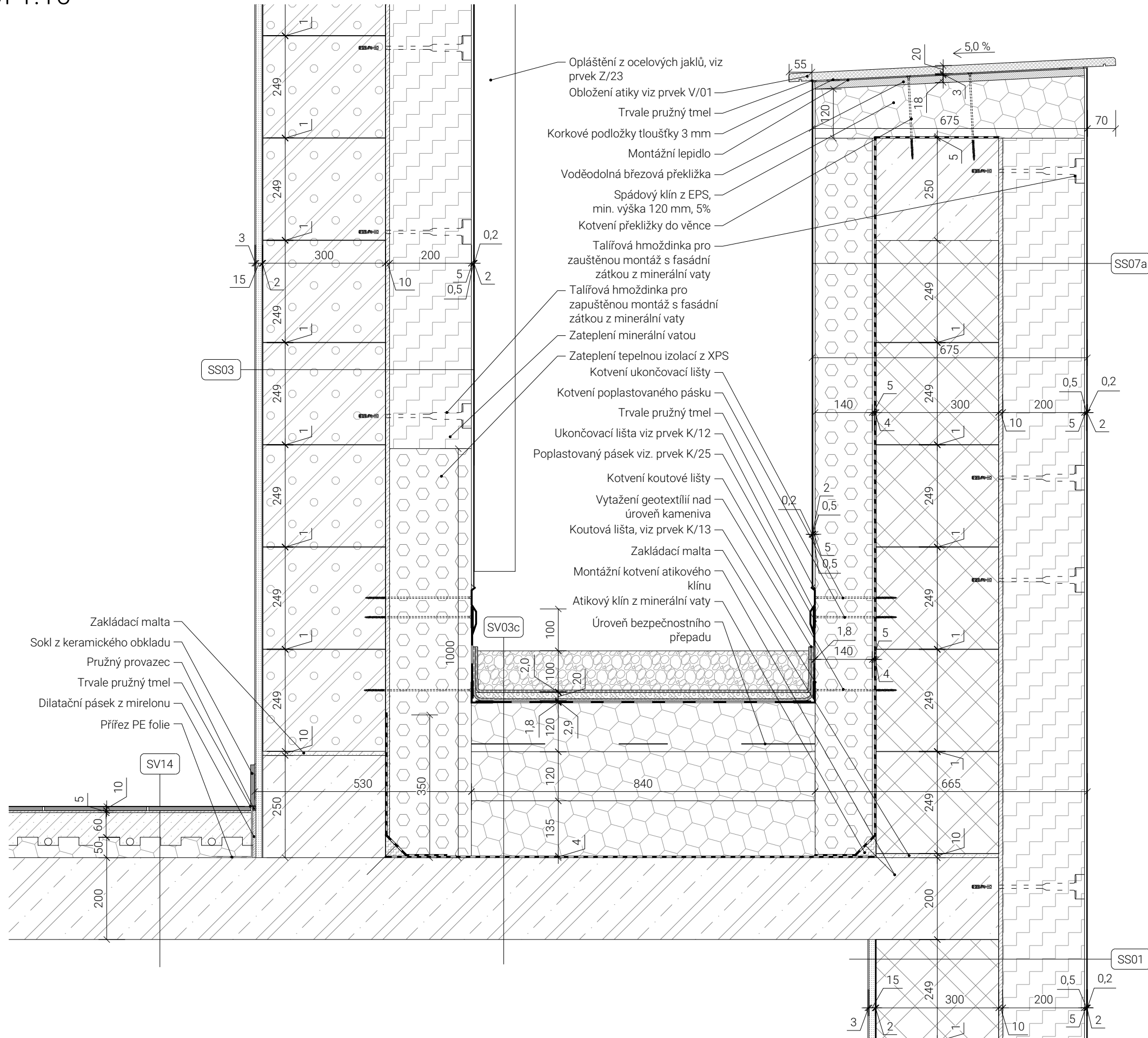


- | | |
|-----|---|
| N01 | <p>ZAŽDĚNÍ PŮVODNÍCH OTVORŮ A DOŽDĚNÍ STĚN POMOCÍ CIHEL PLNÝCH PÁLENÝCH. ZAŽDÍVKY OPATŘENY NOVOU VÁPENOCEMENTOVOU OMÍTKOU, ŠTUKEM A MALBOU DLE BAREVNOSTI OKOLNÍCH STĚN. PŘEDPOKLÁDÁNA TL. VÁPENOCEMENTOVÉ OMÍTKY JE 30 MM, ŠTUK 3 MM</p> |
| N03 | <p>DOPLNĚNÍ KONSTRUKCE PODLAHY -PŘEDPOKLÁDÁ SE: 10 MM KROČEJOVÉ IZOLACE, PE FOLIE, 50 MM CEMENTOVÉHO POTĚRU A NOVÁ NÁŠLAPNÁ VRSTVA</p> |

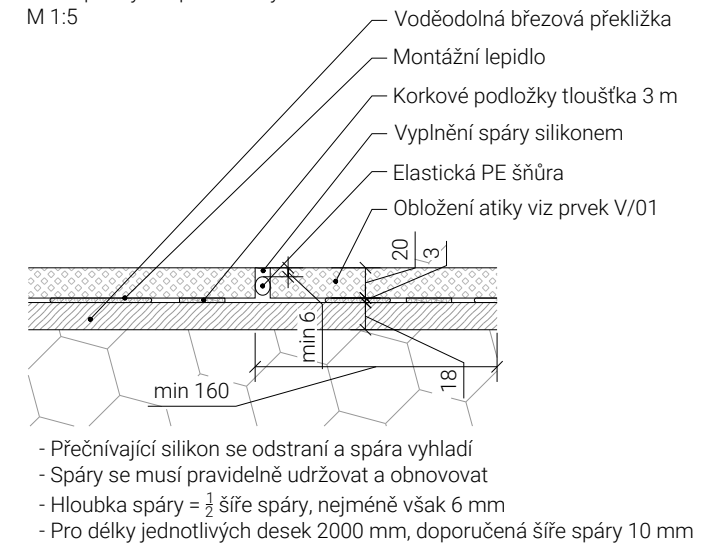
M 1:10



SCH. H - Schéma vysokej atiky na terase 2NP
M 1:10

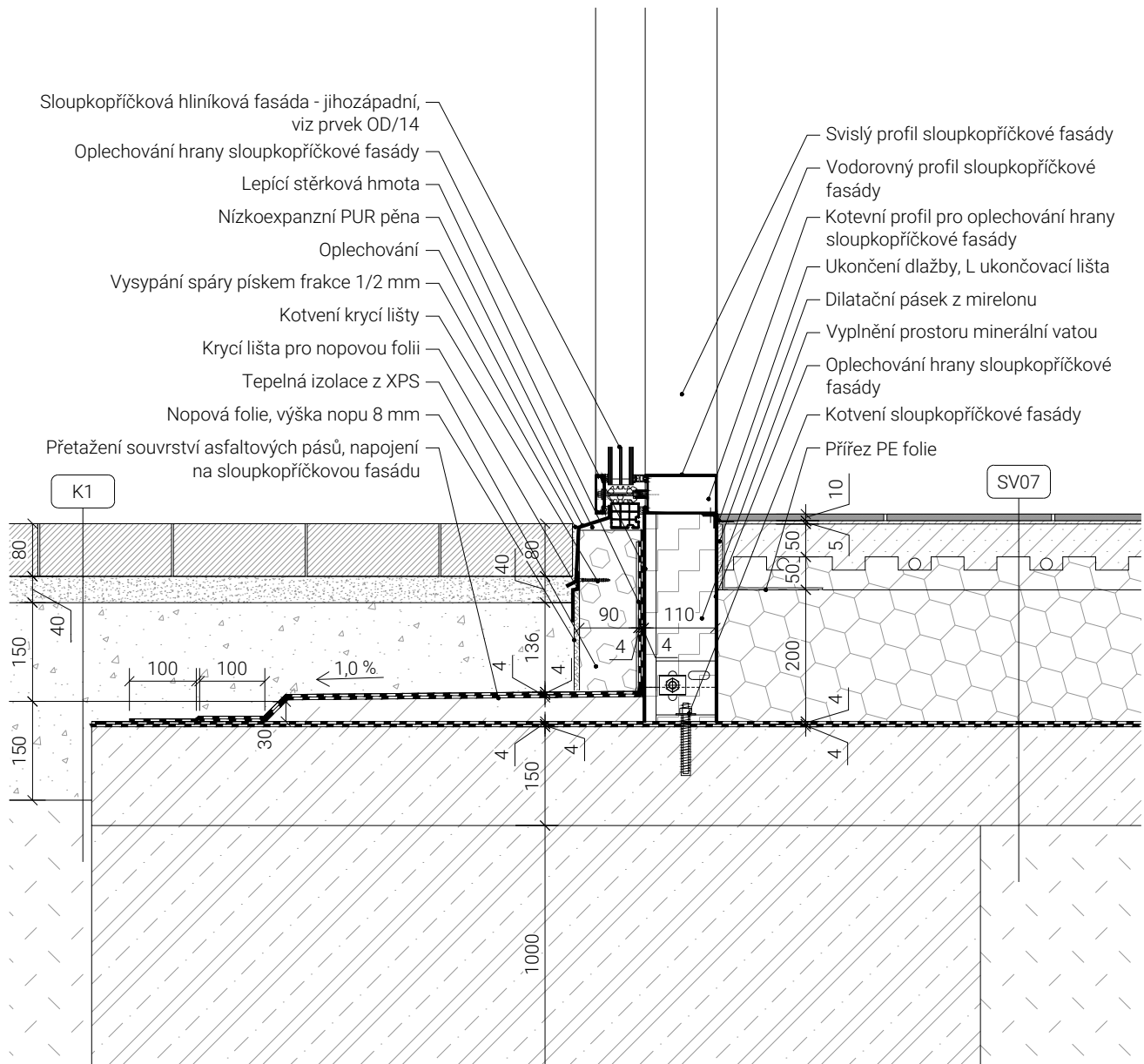


Detail příčných spar atikových desek
M 1:5



SCH. I - Schéma soklu u sloupkopříčkové fasády

M 1:10



Navazující zpevněná plocha (chodník skladba K1 - konstrukce areálové komunikace s povrchem z betonové dlažby) je součástí objektu SO.03 Zpevněné plochy

Dodávka sloupkopříčkové fasády OD/14, bude včetně všech kotevních a navazujících prvků, tj. včetně kotevních prvků, oplechování, a oplechování hran sloupkopříčkové fasády pod úroveň nášlapné vrstvy.